

Palau de Vidre

Camps Elisis
T. 973 700 453
A/e: participacio@paeria.cat
📍 Ubicació



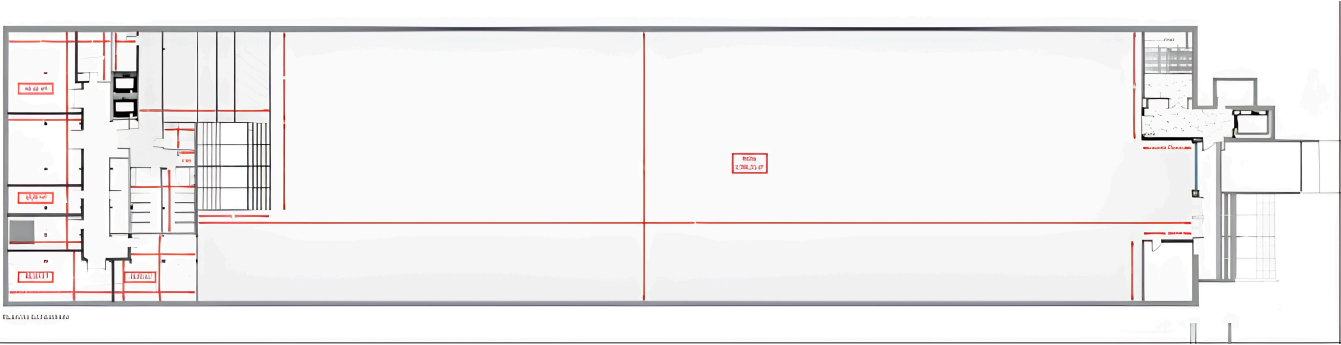
USOS

Els usos previstos per al Palau de Vidre s'orienten a consolidar-lo com un espai multifuncional destinat a acollir una àmplia diversitat d'activitats i serveis per a la ciutadania, adaptats a les necessitats actuals de la ciutat i coherents amb el seu caràcter emblemàtic i la seva integració en el teixit urbà. Els usos principals del Palau de Vidre inclouen diferents tipus d'activitats:

- **Culturals:** l'edifici s'ha dissenyat per acollir activitats culturals com exposicions d'art, concerts, representacions teatrals i altres esdeveniments artístics i culturals. La seva arquitectura oberta i flexible permet una gran versatilitat per a aquests tipus d'events.
- **Educatives i Formatives:** es vol que l'edifici sigui un espai on es pugui fomentar l'aprenentatge i la formació en diferents àmbits. Això inclou activitats educatives adreçades a diversos grups d'edat i sectors de la població, com cursos, tallers, xerrades o conferències en temes diversos.
- **Comunitàries i socialitzadores:** el Palau de Vidre es configura com un espai de trobada i relació per a associacions, entitats, col·lectius i ciutadania en general, orientat a fomentar la participació ciutadana, l'intercanvi social i cultural, la cohesió social i la dinamització comunitària. Amb aquesta finalitat, s'hi poden dur a terme activitats socials, tallers, conferències, debats i altres iniciatives de caràcter comunitari.
- **Esportives:** tenint en compte la seva gran superfície i la configuració interior polivalent, el Palau de Vidre és un espai idoni per acollir activitats físico-esportives, com ara jornades de promoció de l'activitat física, classes dirigides, esports adaptats, exhibicions o esdeveniments esportius puntuals. Aquesta línia d'ús permet fomentar hàbits saludables entre la ciutadania i promou la inclusió a través de l'esport com a eina de cohesió social.
- **Polivalents:** una de les característiques més destacades és la versatilitat dels espais interiors, que permeten l'adaptació segons les necessitats de cada activitat o esdeveniment. Així doncs, pot acollir des d'esdeveniments més grans, com concerts o convencions, fins a activitats més petites o íntimes, com exposicions o presentacions.



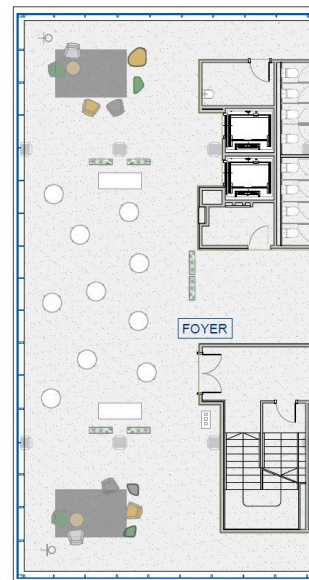
Sala planta baixa polivalent



- Planta baixa (espai diàfan) : Pista polivalent – 1786 m2 útils
- Capacitat per a 613 persones.



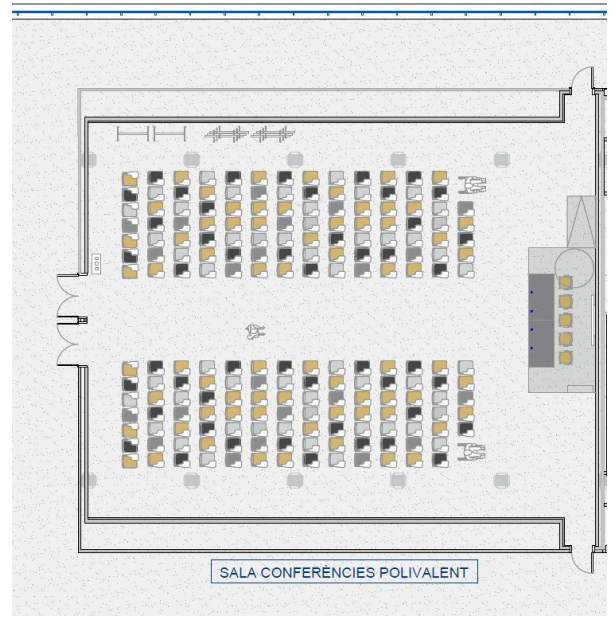
Mirador del Palau



- Mirador del Palau- 171 m2 útils
- Capacitat per a 125 persones

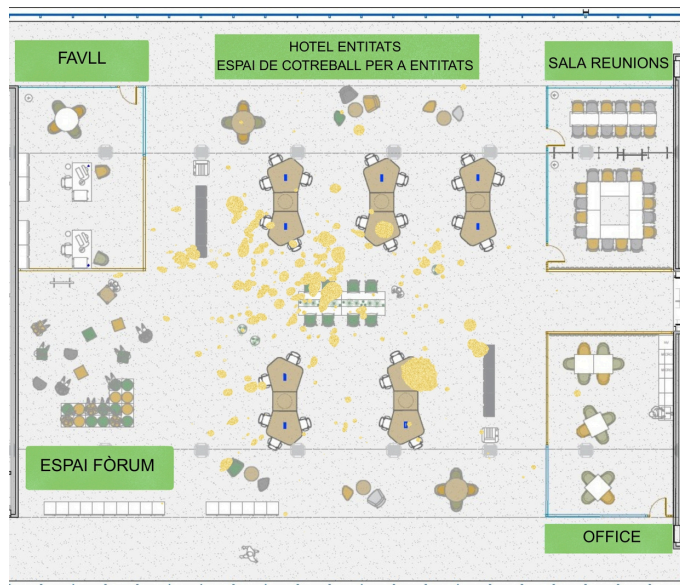


Sala d'actes



- Sala d'actes – 302 m2 útils
- Capacitat per a 230 persones

Hotel d'entitats - espai de cotreball per a entitats



- Hotel Entitats i espai de cotreball – 489.80 m2 útils
- Taules de treball simultànies d'un màxim de 10 persones
- Espai Fòrum d'un màxim de 25 persones
- Sala de reunions d'un màxim de 30 persones
- Armariets - guixetes *

* exclusius per a entitats amb domicili social o activitats temporals anuals.

