

La idea central d'aquest programa ha sorgit davant de la necessitat d'oferir un espai de trobada familiar, que inicialment dona suport als pares i mares durant els primers mesos de vida del nadó i que posteriorment serveix d'acompanyament a les famílies en el procés educatiu, mitjançant el joc, al llarg del creixement dels seus fills i filles.

Ofereix a les famílies un espai d'oci i a la vegada educatiu, amb una visió global a l'incidir al mateix temps en els menors i llurs famílies donat que el joc en aquestes primeres edats està encara molt lligat a les figures paternes.

**Aquest programa s'operativitza en quatre projectes diferents:
Projecte Nadó, Projecte Ralet, Projecte FIL, Ludoteca Familiar**

Aquest programa es porta a terme a les ludoteques municipals:

Ludoteca CAPPONT
Santa Cecília, s/n
25001 Lleida
Tel. 973 212 640
ludocappont@paeria.cat

Ludoteca CENTRE HISTÒRIC
Tallada, 34 - 36
25002 Lleida
Tel. 973 700 462
ludobordeta@paeria.cat

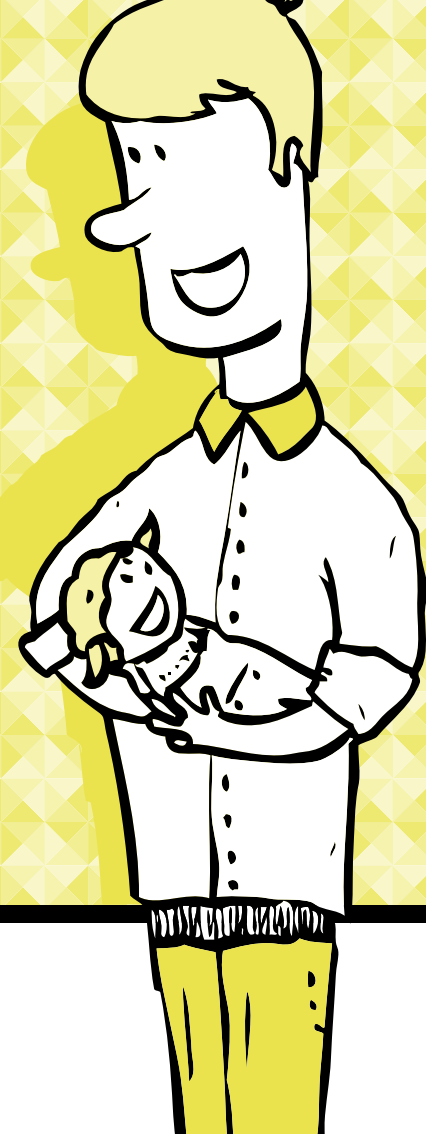
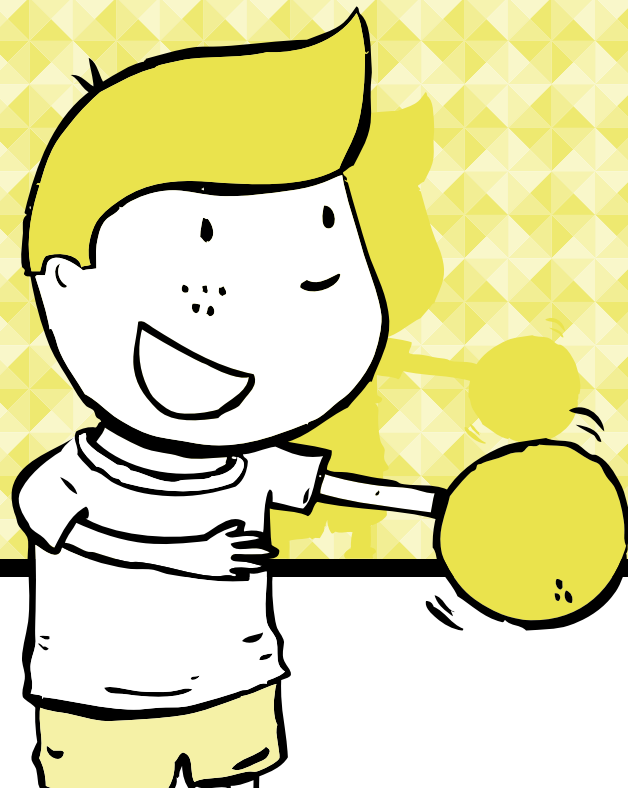
Ludoteca LA BORDETA
Av.Fontanet, 24-26
25001 Lleida
Tel. 973 211 983
ludobordeta@paeria.cat

Ludoteca BALAFIA
Penedés, 10
25003 Lleida
Tel. 973 234 641
ludobalafia@paeria.cat

design: desopa.com (emba)

 Per a més informació

INSTITUT MUNICIPAL D'EDUCACIÓ
Bisbe Torres, 2 · 25002 Lleida
Tel. 973 700 618
www.paeria.cat/ime



Ajuntament de Lleida



Ajuntament de Lleida

PROJECTE NADÓ

OBJECTIUS

- Acollir a les famílies que acaben de tenir un fill/a que vulguin participar en el projecte.
- Construir una xarxa de suport entre les famílies participants.
- Conèixer el desenvolupament de l' infant i les seves funcions principals en la primera infància.

La metodologia d'aquest projecte es basa en donar pautes educatives a les famílies i realitzar tallers i xerrades on es posin en pràctica aquestes pràctiques educatives.

PARTICIPANTS: Els participants seran els **nadons de 0 a 5 mesos** de la ciutat de Lleida i les seves famílies interessats en el Projecte.

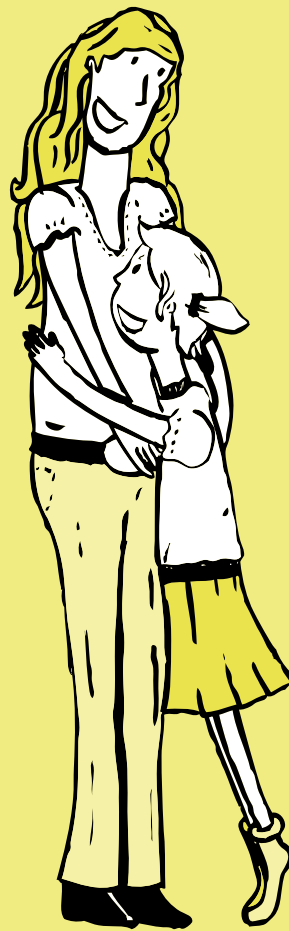
PROJECTE RALET

OBJECTIUS

- Conèixer eines educatives per a la intervenció en el desenvolupament del seu fill/a d' acord a l'edat de l' infant.
- Conèixer els diferents recursos que existeixen a la ciutat adreçats a la infància i la família.
- Observar als infants per tal de prevenir situacions de risc.

La metodologia d'aquest projecte es basa en donar pautes educatives a les famílies ,realitzar tallers i xerrades on es posin en pràctica aquestes pràctiques educatives i donar a conèixer els recursos de la ciutat.

PARTICIPANTS: Els participants seran els **nadons de 6 a 12 mesos** de la ciutat de Lleida i les seves famílies interessats en el Projecte.



PROJECTE FIL

OBJECTIUS

- Oferir un espai adequat on pares, mares o familiars puguin compartir el joc amb els seus fills, filles o familiars menors de tres anys.
- Potenciar el diàleg i la relació entre els pares/mares participants i assessorar-los i orientar-los en totes les necessitats i demandes relacionades amb l'educació dels fills/es.
- Facilitar la interrelació correcta entre els infants, potenciant així el procés de socialització dels nens/es.

Les sessions estan dirigides a les famílies on el nen/a anirà acompanyat d'un adult. Aquest grup de famílies serà un grup estable i que assisteix regularment a les sessions.

La programació està adaptada a les edats dels nens/es:

- Tallers: plàstics, musicals, psicomotrius...
- Xerrades: assessorament als pares/mares, psicologia evolutiva, salut, nutrició, mèdiques...
- Sortides: descoberta de la ciutat, de la natura, sortides culturals...

PARTICIPANTS: Els participants seran els **infants de 1 a 3 anys** de la ciutat de Lleida i el seu pare, la seva mare, o un familiar directe.

LUDOTECA FAMILIAR

OBJECTIUS

- Gaudir del joc lliure i espontani entre pares i mares i els seus fills.
- Utilitzar el ventall d'activitats per tal d'afavorir el treball i el joc conjunt entre els nens/es i les seves famílies.

La metodologia a emprar en aquest projecte, tenint en compte les estratègies i activitats a utilitzar és clarament participativa. Ja que el punt de partida són els interessos i motivacions de les famílies

OPCIONS DE PARTICIPACIÓ:

LUDOTECA FAMILIAR DE MATÍ:

Durant la setmana:

Nens i nenes entre 1 i 3 anys acompanyats d'un adult. La metodologia es basaria en el joc lliure dins d'una dimensió familiar.

Dissabtes pel matí:

Nens i nenes d'1 a 12 anys acompanyats d'un adult familiar o cuidador. La metodologia es basaria en el joc lliure i es proposarien tallers de forma puntual i accions formatives.

LUDOTECA FAMILIAR DE TARDA:

Durant la setmana, per la tarda, podran assistir a la ludoteca nens i nenes d'1 a 12 anys amb les seves famílies, compartint l'espai amb els nens/es que venen sols. Es seguirà la dinàmica habitual de la ludoteca amb programacions puntuals d'algun taller, projectes i accions formatives.

PARTICIPANTS: Els participants seran els **infants de 1 a 12 anys** de la ciutat de Lleida i les seves famílies.